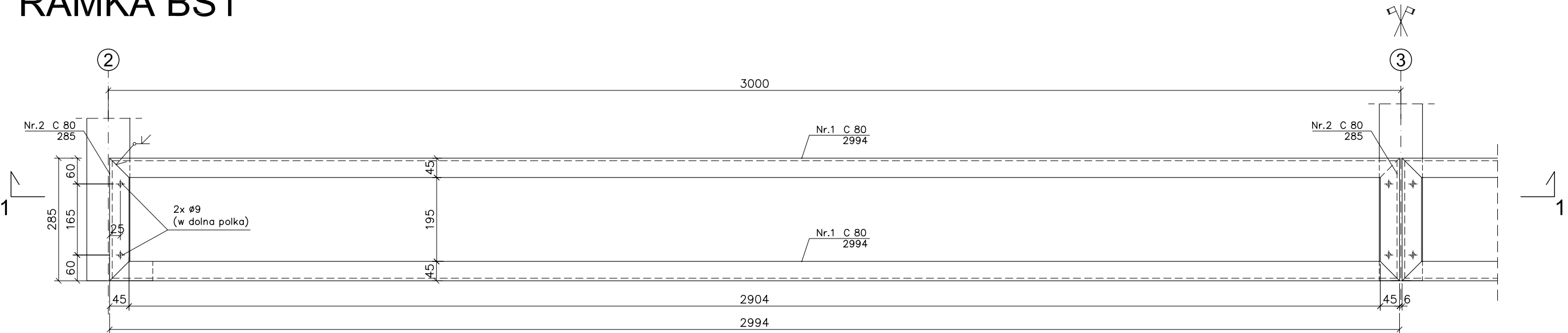
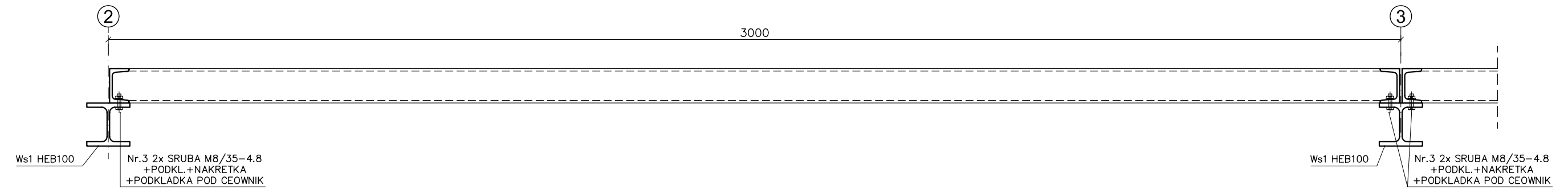


RAMKA BS1

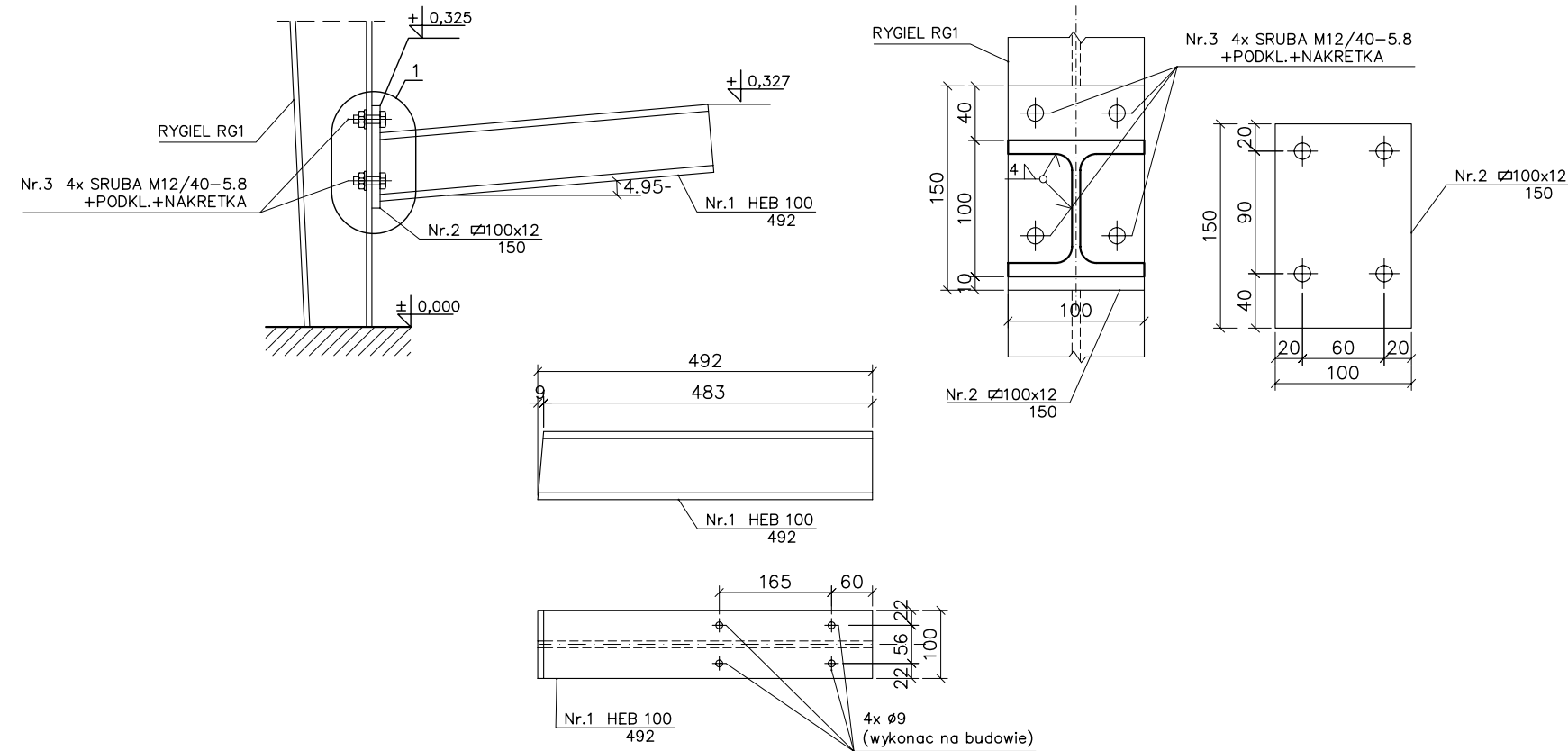


Przekrój 1-1




WSPORNIK Ws1

Szczegół 1 1:5



STAL PROFILOWA : St3SX
Uwaga : Otwory pod krzesłka na budowie wg. detalu ślusarki

Rozwiązania zawarte w niniejszym opracowaniu podlegają ochronie prawa autorskiego i mogą być powielane oraz udostępniane osobom trzecim jedynie przez Zamawiającego w zakresie określonym w umowie o przeniesienie praw autorskich lub na podstawie pisemnego zezwolenia w/w Biura z zastrzeżeniem wszelkich skutków prawnych

 BPBK s.a. Biuro Projektów Budownictwa Komunalnego spółka akcyjna w Gdańsku 80-237 Gdańsk, ul. Jana Uphagena 27 tel. 058 341-40-11; fax 058 341-89-46	BUDOWA SZCZECIŃSKIEGO SZYBKIEGO TRAMWAJU ETAP Ic – BUDOWA SST NA ODCINKU OD BASENU GÓRNICZEGO DO PĘTLI PRZY ULICY TURKUSOWEJ WIATA WOLNOSTOJĄCA - RAMKA BS1 I WSPORNIK Ws1			
	Stadium opracowania: PROJEKT WYKONAWCZY			
	Data: 03.2011	Skala: 1:10	12 Rys nr	
	Nr zlec: 9390	Nr arch:		
Projektant:	mgr inż. J. DOBKOWSKI		specj. konstrukcyjna	
Opracowanie:	–		upr. nr BK.II F. 7342/1314/98	
	–		specj.	
	–		upr. nr	
	–		specj.	
Sprawdzający:	–		upr. nr	
	–		specj.	
	–		upr. nr	
	–		specj.	